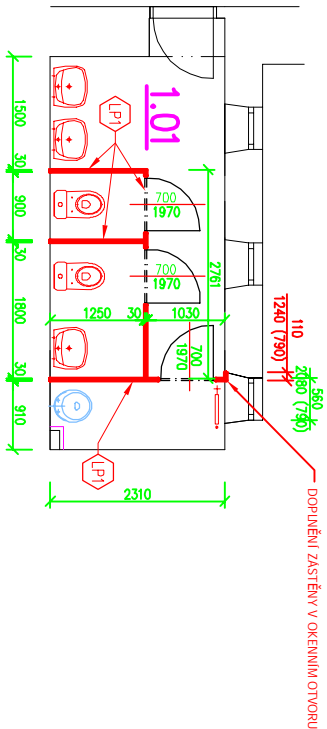


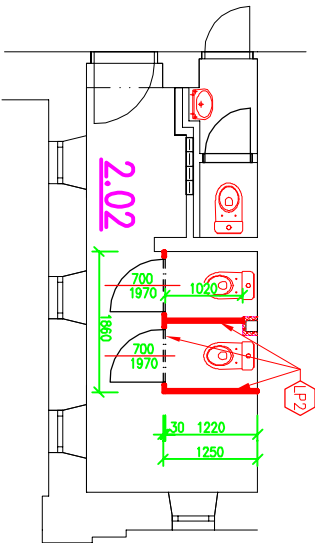
# SESTAVY LEHKÝCH DÉLÍCÍCH SANITÁRNÍCH PŘÍČEK

(PŮDORYSNÉ SCHEMA)

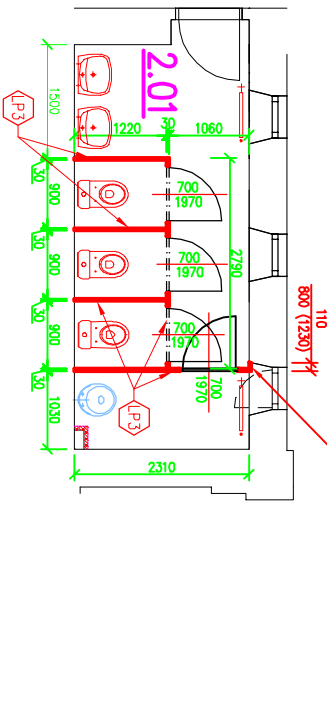
PŮDORYS 1.NP



PŮDORYS 2.NP



PŮDORYS 2.NP



SPECIFIKACE LDP				
OZN.	POPIS PRVKU	POČET (kp)		
		1.NP	2.NP	Σ
LP1	Kompletní dodávka a montáž sanitární příčky - WC dívky 1.NP. Délka - Lsc: 2x1250+2760+2310+110=7680 mm Výška - Hsc: 2030-2050 mm Dveře šířky: 702 mm - 3x Kotvení do chelného zdiva	1	–	1
LP2	Kompletní dodávka a montáž sanitární příčky - WC muži 2.NP. Délka - Lsc: 1250+1020+1860=4130 mm Výška - Hsc: 2030-2050 mm Dveře šířky: 702 mm - 2x Kotvení do chelného zdiva	–	1	1
LP3	Kompletní dodávka a montáž sanitární příčky - WC dívky 2.NP. Délka - Lsc: 3x1250+2790+2310+110 = 8870 mm Výška - Hsc: 2030-2050 mm Dveře šířky: 702 mm - 4x Kotvení do chelného zdiva	–	1	1

## TECHNICKÁ SPECIFIKACE LEHKÉ SANITÁRNÍ PŘÍČKY

### Material:

Sanitární příčky budou vyrobeny z dřevotřískových desek oboustranně potažených laminátem (D1D 28 mm ST), v barevném provedení dle požadavku stavebníka (upřesněno na KD stavby). Vyznačují se neobyčejnou odolností a variabilitou provedení.

Nosná konstrukce sanitárních příček se skládá z hliníkových eloxovaných profilů v přírodní barvě nebo jsou pokryté barvou pomocí práškové metody v libovolné barvě RAL.

Celá konstrukce sanitárních příček je usazena na nerezových stavetelných nožičkách výšky 150 mm, které jsou součástí profilů.

Dveře v AL rámu s klavírovými panty (min. 3ks/dveře) a klikami s WC zámkem (v nerezovém provedení).

### Součástí dodávky bude:

- Přesné zaměření určených prostorů k výrobě a montáži jednotlivých příček
- doprava materiálu včetně osob pro montáž
- Uklid po montáži
- Předání dokladů (atesty, certifikáty)

ILUSTRAČNÍ VZOROVÉ FOTO.



Investor :		ZŠ a MŠ Gustava Przewzka s polským jazykem vyučovacím, Třinec	
Místo stavby :		Nádražní 10, p.o., 739 61 Třinec, IČ: 70983721	
Název stavby :		Oprava Třinec k.ú. Třinec parc. č. 249,	
Název stavby :		OPRAVA SOCIÁLNÍHO ZAŘÍZENÍ NA HLAVNÍ BUDOVĚ č.p. 10	
Vykres :		Měřítko :	
SANITÁRNÍ PŘÍČKY		Číslo výkresu :	
		D.1.05	

Projektční kancelář  
**LAY-OUT**

nám. Svobody 527, 739 61 Třinec  
mobil: +420 776 213 159 / cleslar@lay-out.cz

Datum vypracování :

12 / 2024

Stupeň dokumentace :

DPS

Číslo zakázky :

L2024-07